

Einführung in Software Engineering



TECHNISCHE
UNIVERSITÄT
DARMSTADT

Übung #02

Aufgabenblatt im Web:

<https://cage.st.informatik.tu-darmstadt.de/eise/public/exercise/ex02>

Dr.-Ing. Michael Eichberg
Dipl.-Inform. Ralf Mitschke

Projektmanagement

- Schwierigkeiten in IT-Projekten
- Einflussfaktoren kennenlernen

Nicht-funktionale Anforderungen

- Messbarkeit und Sinnhaftigkeit von NFAs
- Kategorisierung von NFAs

Aufgabe 1



Essay erstellen über eigene Erfahrung in Software-Projekten

Reflektion im Hinblick auf Projektmanagement Faktoren

Wichtige **Faktoren** in Vorgabe Texten

- **“2010 IT PROJECT SUCCESS RATES“**
- **“CRITICAL SUCCESS FACTORS IN SOFTWARE PROJECTS“.**

<https://cage.st.informatik.tu-darmstadt.de/eise/public/lecture/additions>

Aufgabe 1

Text **Umfang** 200-300 Wörter (z.B. mit Word/Open Office gezählt)

Knappe Beschreibung von zwei bis drei Management Faktoren

- z.B. Projektfortschritt; Teamzusammensetzung; Projekterfolg
- oder andere relevante Faktoren aus den Texten

Der beste Essay wird von uns prämiert!

Bewerten gegebener Nichtfunktionaler Anforderungen

Flashcard-Anwendung (Nicht-funktionale Anforderungen)

- I. „Die Flashcard-Anwendung muss als Inhalt der Karteikarten alle gängigen Bildformate unterstützen.“
- II. „Die Karteikarten können im Rahmen einer Webanwendung im Internet mit Freunden ausgetauscht werden. Die online gestellten Karten dürfen keine Schimpfwörter und Kraftausdrücke enthalten.“
- III. „Die Flashcards können im Rahmen einer Webanwendung online gelernt werden. Das Laden der nächsten zu lernenden Flashcard aus dem Internet und die Anzeige im Browser dürfen höchstens 50 Millisekunden dauern.“
- IV. „Die Registrierung als Benutzer für die Flashcards-Webanwendung soll einfach sein.“

Kann die Anforderung sichergestellt werden?

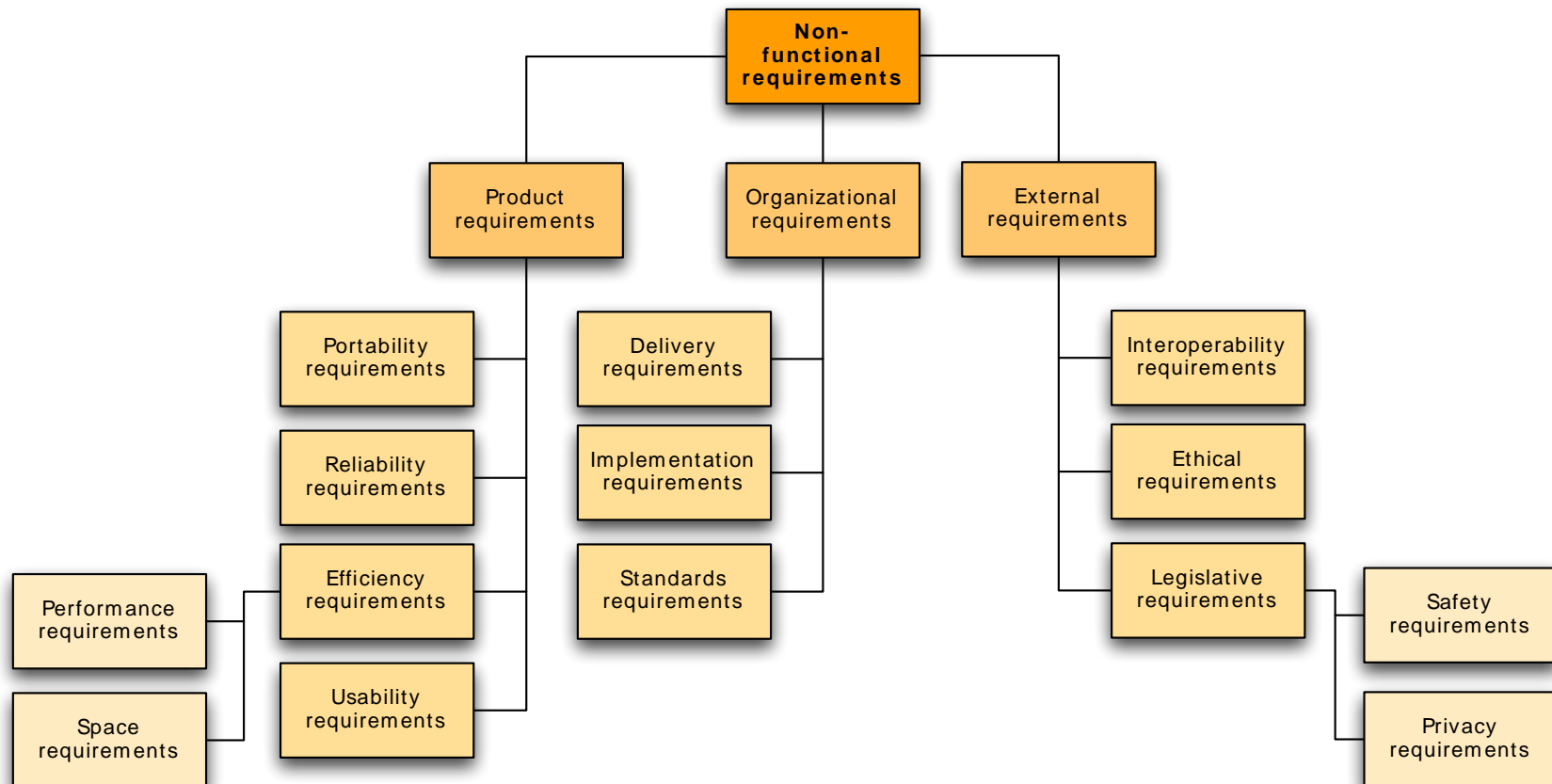
Diskussion von zusätzlichen Angaben/Rahmenbedingungen die eine

Anforderung konkret sicherstellbar machen

Aufgabe 3



Verständnis der Taxonomie von NFAs



Aufgabe 3



- a) Einordnen der Anforderungen aus Aufgabe 2
- b) Beispiel Anforderungen für die verschiedenen Bereiche finden;
auf Hauptkategorien (s.u.) beschränken;
Bereiche aus a) ausklammern

